

# KoOpf

Kulturkooperative  
Oberpfalz  
Programm 2026

*Kulturní kooperativa  
Horní Falc  
Program 2026*



**KoOpf-KUNSTNACHT**  
**NOC UMĚNÍ KoOPf**  
**25.09.2026**  
**18.00 – 22.00**

## Vorwort KoOpf 2026



Foto: Franz Bauer

Liebe Mitbürgerinnen und Mitbürger, geschätzte Kunst- und Kulturfreunde,

Kultur ist der Herzschlag unserer Region. Sie schafft Identität, baut Brücken und macht die Oberpfalz als lebendigen Kunstraum weit über unsere Grenzen hinaus sichtbar. Das zweisprachige Jahresprogramm 2026 der Kulturkooperative Oberpfalz – kurz KoOpf – ist dafür erneut ein anregender Begleiter durch das Kunstjahr, gerne unterstützt der Bezirk Oberpfalz regelmäßig sein Erscheinen.

Seit über einem Vierteljahrhundert bündelt das KoOpf-Netzwerk die kreative Kraft unserer Heimat. Auch im Jahr 2026 begegnen wir einer beeindruckenden Vielfalt: Von zeitgenössischer Kunst in unseren historischen Städten bis hin zu gemeinsamen Projekten mit unseren tschechischen Nachbarn. Gerade dieser Austausch zeigt, dass Kunst keine Grenzen kennt, sondern vielmehr Räume für Dialog und Verständigung öffnet.

Als Bezirkstagspräsident ist es mir ein besonderes Anliegen, dass diese kulturellen Schätze für jeden zugänglich sind. Ob bei der beliebten KoOpf-Kunstnacht im September, in den zahlreichen Ausstellungen der über 20 Mitglieder oder beim Begehen der Skulpturenwege in Tiefenbach und Pertolzhofen – hier wird Gegenwart kritisch beleuchtet und Zukunft mutig gestaltet.

Ich lade Sie herzlich ein: Lassen Sie sich von der Inspiration anstecken, entdecken Sie Neues in der vertrauten Umgebung und genießen Sie das hochkarätige Angebot, das unsere Kulturschaffenden aus der Oberpfalz und Tschechien mit viel Herzblut zusammengestellt haben.

Mein Dank gilt allen Akteuren des Netzwerks für ihr unermüdliches Engagement. Ich wünsche Ihnen allen ein bereicherndes KoOpf-Jahr 2026 voller inspirierender Begegnungen!

Herzlichst,  
Ihr

Franz Löffler  
Bezirkstagspräsident der Oberpfalz

## Předmluva KoOpf 2026

Vážení spoluobčané, vážení milovníci umění a kultury,

kultura je srdcem našeho regionu. Vytváří identitu, buduje mosty a zviditelňuje Horní Falc coby živý umělecký prostor daleko za našimi hranicemi. Dvojjazyčný roční program 2026 Kulturní kooperativy Horní Falce – zkráceně KoOpf – je opět inspirujícím průvodcem uměleckým rokem a kraj Horní Falc jej rád pravidelně podporuje.

Již více než čtvrt století sdružuje síť KoOpf tvůrčí sílu našeho regionu. I v roce 2026 se setkáme s působivou rozmanitostí: od současného umění v našich historických městech až po společné projekty s našimi českými sousedy. Právě tato výměna ukazuje, že umění nezná hranic, ale spíše otevírá prostor pro dialog a porozumění.

Jako předseda okresního zastupitelstva mi zvláště záleží na tom, aby tyto kulturní poklady byly přístupné všem. Ať už na oblíbené Noci umění KoOpf v září, na četných výstavách více než 20 členů nebo při procházkách po sochařských stezkách v Tiefenbachu a Pertolzhofenu – zde se kriticky nahlíží na současnost a odvážně utváří budoucnost.

Srdčně vás zvou: nechte se inspirovat, objevujte nové věci ve známém prostředí a užijte si špičkovou nabídku, kterou s velkým nasazením sestavili naši umělci z Horní Falce a České republiky.

Děkuji všem členům sítě za jejich neúnavné nasazení. Přeji vám všem obohacující rok 2026 plný inspirativních setkání!

S pozdravem  
Váš

Franz Löffler  
Předseda krajského sněmu Horní Falce

# Die Kulturkooperative Oberpfalz – Kulturní kooperace Horní Falc – KoOpf

- ist ein Oberpfälzer Netzwerk mit derzeit 20 Mitgliedern
  - präsentiert die Oberpfalz seit 2000 als Kunst-Raum über Grenzen hinweg
  - bündelt Institutionen und Initiativen, die zeitgenössische Kunst, Architektur, Literatur und Musik in der Region mit Blick auf überregionale und europäische Dimensionen vertreten, vermitteln und ermöglichen
  - initiiert Kooperationsprojekte, organisiert Informationsaustausch
  - und leistet professionelle Öffentlichkeitsarbeit
  - arbeitet grenz- und genreüberschreitend
  - öffnet sich gleich gesinnten Partnerinitiativen in den östlichen Nachbarländern und angrenzenden Regionen
  - sucht nach Kooperationspartnern in Politik und Wirtschaft der Region
  - stärkt eine Kultur des regionalen Selbstbewusstseins in der Oberpfalz
- 
- *je síť v Horní Falc, která v současné době sdružuje 20 členů*
  - *od roku 2000 prezentuje Horní Falc jako umělecký prostor přesahující hranice*
  - *sdružuje instituce a iniciativy, které zastupují, zprostředkovávají a um ožňují soudobé umění, architekturu, literaturu a hudbu v regionu s ohledem na nadregionální a evropské dimenze*
  - *inicijuje projekty spolupráce, organizuje výměnu informací*
  - *poskytuje profesionální služby v oblasti public relations*
  - *pracuje napříč hranicemi a žánry*
  - *otevřít se podobně smýšlejícím partnerským iniciativám ve východních sousedních zemích a přilehlých regionech*
  - *hledá partnery pro spolupráci v politice a podnikání v regionu*
  - *posiluje kulturu regionálního sebevědomí v Horní Falc*



**25.9.2026**  
**18.00 bis 22.00**

**Zwanzig Initiativen aus dem Kunstbetrieb zwischen Regensburg und Pilsen versammeln sich seit 2000 unter dem Dach von KoOpf - der Kulturkooperative Oberpfalz – für mehr Austausch, Synergie und Kooperation.**

**Die dritte dezentrale KoOpf-Kunstnacht bringt Sehenswertes aus allen Himmelsrichtungen – analog und digital, multimedial, im öffentlichen Raum oder klassisch an der Wand und auf dem Sockel.**

**An diesem Abend haben die beteiligten Ausstellungshäuser von 18.00 bis 22.00 Uhr geöffnet und bieten jeweils individuell Lesungen, Konzerte, Führungen, Bewirtung an.**



**pátek, 25.9.2026**  
**18.00 – 22.00**

**Od roku 2000 se dvacet iniciativ z uměleckého světa mezi Řeznem a Plzní sdružuje pod hlavičkou KoOpf – Kulturní kooperativa Horní Falc – za účelem větší výměny, synergie a spolupráce.**

**Třetí decentralizovaná Noc umění KoOpf přináší zajímavosti ze všech směrů – analogové i digitální, multimedialní, ve veřejném prostoru nebo klasicky na stěně a na podstavci.**

**V tento večer jsou zúčastněné výstavní sítě otevřeny od 18:00 do 22:00 hod. a nabízejí individuální čtení, koncerty, prohlídky a pohoštění.**

**→ Wir sind dabei | My se zúčastníme:**

→ **Badehaus Maierreuth, Maierreuth**

→ **HAUSFLUSS e. V., Neustadt WN**

→ **Internat. Keramikmuseum Weiden**

→ **KUNSTbeTRIEB Kunstschule Cham**

→ **Kulturwerkstatt Kalmreuth/Kunstabau Weiden**

→ **KUNSTPARTNER Adlmannstein**

→ **Kunstverein FREIRAUM, Furth im Wald**

→ **Kunstverein Weiden**

→ **LUFTMUSEUM, Amberg**

→ **Museum Ludwig Gebhard, Tiefenbach**

→ **Museum SPUR, Cham**

→ **Städtische Galerie Cordonhaus, Cham**

→ **Stadtgalerie, Amberg**



**Galerie für Fotografie** · Františkánské nám. 30/1 · 350 02 Cheb, CZ  
T. +420 354 422 838 · galerie4@galerie4.cz · [www.galerie4.cz](http://www.galerie4.cz) · **ÖFFNUNGSZEITEN:**  
GALERIE: Di – So 10 – 17 Uhr, CAFÉ/KLUB: Di – Fr 10 – 16 Uhr und nach der Vereinbarung

**Galerie fotografie** · Františkánské nám. 30/1 · 350 02 Cheb, CZ  
T. +420 354 422 838 · galerie4@galerie4.cz · [www.galerie4.cz](http://www.galerie4.cz) · **Otevírací doba:**  
Listopad-únor: Út-Ne 10:00-16:30 poslední vstup (mimo svátků a instalací výstav)  
Březen – říjen: Út – Ne 10:00 – 17:00 poslední vstup (mimo svátků a instalací výstav)  
Klub G4 1.NP: Út-Pá 10:00-16:00 + dle programu a dohody předem

Seit 1985 befindet sich die Galerie 4 - Fotogalerie - im Zentrum der westböhmi-  
schen Stadt Eger. Das Kunstzentrum Galerie 4 befindet sich heute in einem histo-  
rischen fünfstöckigen barocken Getreidespeicher im Denkmalschutzgebiet von  
Eger. Auf einer Gesamtfläche von 665 m<sup>2</sup> ermöglicht sie die Entwicklung eines  
Ausstellungs-, Kultur- und Bildungsangebots. Auf allen Etagen finden die Besu-  
cher moderne Design-Accessoires. Der Galerie-Club ist ein interessantes Beispiel  
dafür, wie man Neues und Altes miteinander verbinden kann. Hier werden den  
Besuchern neben Kaffee auch Fachliteratur und regelmäßige Kulturprogramme  
und Ausstellungen regionaler Künstler angeboten. Die Galerie 4 ist Veranstalter  
des Kunstfestivals „Egerer Höfe“ mit internationaler Beteiligung, welches jedes  
Jahr Mitte Juni stattfindet. Seit 33 Jahren leitet Zbyněk Illek erfolgreich diese  
Institution, seit 2003 unter dem Dach des Karlsbader Bezirks.

Od roku 1985 se v centru západočeského města Cheb nachází Galerie 4 – galerie  
fotografie. Art Centrum Galerie 4 nově naleznete v historické pětipodlažní  
barokní sýpce v památkové rezervaci města Chebu. Na celkové ploše 665 m<sup>2</sup>  
umožňuje rozvíjení výstavní, kulturní i vzdělávací nabídky. Moderní designové  
doplňky nalezne návštěvník ve všech patrech. Zajímavou ukázkou, jak skloubit  
nové i staré, je i galerijní klub. Zde je nabídnuta návštěvníkovi spolu s kávou i  
odborná literatura a pravidelné kulturní pořady a výstavy regionálních tvůrců.  
Galerie 4 je pořadatelem uměleckého festivalu s mezinárodní účastí Chebské  
dvorky, který probíhá každý rok v polovině června. Již 33 let vede úspěšně tuto  
instituci Zbyněk Illek, od roku 2003 pod hlavičkou Karlovarského kraje.

**30.1.2025**

**THOMAS BRENNER, Inszenierte Fotografie | Inscenovaná fotografie**

**14.3.–24.4.2025 | Vernissage 14.3.2025, 18.00**

**Ondřej Staněk, Stilleben - Momente - Landschaft, Fotografien**

**Ondřej Staněk, Zátíší - Momenty – Krajina, Fotografie**

**21.3.–9.5. | 3.4. 2025NP | Vernissage 21. 3.2025, 18.00**

**Ferdinand Bučina und Tomáš Rasl, Das Erbe des Bildes, Fotografien**

**Ferdinand Bučina a Tomáš Rasl, Dědictví obrazu fotografie**

**25.4.–18.6. 2025 | Vernissage 25.4.2025, 18.00**

**Andrea Dobešová, DOLCE FAR NIENTE, Fotodokumentation einer Egerer**

**Fotografín | Fotodokument chebské fotografky.**

**16.5.2025**

**NEGATIVE AUS DER MÜLLTonne | NEGATIVY Z POPELNICE Martin Wagner**

**16.5.–20.6. | Vernissage 16.5.2025, 18.00**

**Lubomír Stiburek, KONTRASTE, Fotoausstellung und Publikationsvorstel-  
lung | KONTRASTY , Výstava fotografií a křest publikace.**

**27. 6.–28. 8. | Vernissage 27.6.2025, 18.00**

**IN BEWEGUNG, Gruppenausstellung der APF und der Olympischen Akademie  
V POHYBU, Skupinová výstava APF a Olympijská Akademie.**

**5.9.–23.11.2025**

**Gruppe STADT | Skupina MĚSTO | Pavel Březina, Josef Husák, Rudolf Jung,  
Míla Kolář a Josef Zink, fotografie**



Maiersreuth 10 · 95698 Bad Neualbenreuth · T. +49 9638 / 9396242  
info@badehaus-maiersreuth.de · [www.badehaus-maiersreuth.de](http://www.badehaus-maiersreuth.de)

Der 2018 gegründete Kunstverein – »Badehaus Maiersreuth e.V.« – erweckt in der Dorfmitte von Maiersreuth, Gemeinde Bad Neualbenreuth das historische Schulhaus und das angrenzende ehemalige Kurbad zu neuem Leben. Das alte Badehaus ist der Geburtsort des heutigen »Sibyllenbades«. Dort, wo früher Badegäste entspannten, sind heute KünstlerInnen eingezogen. BesucherInnen können sich auf Installationskunst, Konzerte und Theaterabende in der aufsehenerregenden Kulisse freuen. Das sanierte Schulhaus hingegen steht Kulturschaffenden und Kreativworkern als Wohn- und Arbeitsraum zur Verfügung. Von Anfang an sollte die Bevölkerung in das Kunstprojekt eingebunden werden. Partizipation und Teilhabe am kulturellen Geschehen steht bei allen Kunstaktionen im Vordergrund. Kunst und Kultur im ländlichen Raum zusammen mit der Bevölkerung leben, das regionale Bewusstsein durch Kunst stärken und internationalen KünstlerInnen die nördliche Oberpfalz näherbringen - das sind die Ziele des Vereins. 2022 wurde »Badehaus Maiersreuth e.V.« für das bisherige Engagement mit dem »Staatspreis für bayerische Kreativorte« ausgezeichnet.

Umělecký spolek „Badehaus Maiersreuth e.V.“, založený v roce 2018, oživuje historickou budovu školy a přilehlé bývalé lázně v centru vesničky Maiersreuth v obci Bad Neualbenreuth. Ve starých lázních se zrodily dnešní „Sibyliny lázně“. Tam, kde dříve odpočívali lázeňští hosté, se nyní nastěhovali umělci. Návštěvníci se mohou těšit na umělecké instalace, koncerty a divadelní večery ve velkolepém prostředí. Zrekonstruovaná budova školy je zase k dispozici kulturním pracovníkům a tvůrčím pracovníkům jako místo k bydlení a práci. Místní obyvatelé měli být do uměleckého projektu zapojeni od samého počátku. Účast a zapojení do kulturního dění jsou středobodem všech uměleckých aktivit. Žít uměním a kulturou na venkově společně s obyvatelstvem, posilovat regionální povědomí prostřednictvím umění a přiblížit mezinárodní umělce severní Horní Falci – to jsou cíle spolku. V roce 2022 byl „Badehaus Maiersreuth e.V.“ za své dosavadní angažmá oceněn „Státní cenou pro bavorská tvůrčí místa“

**April bis September**

**»Über den Tellerrand«**

**»Künstler. Abenteuer im Sommer« - Ferienatelier für Jugendliche**

**Jule Ronstedt - Lesung im Sibyllenbad**

**Achim 60 Bogdahn - POOL DISCO**

**KoOPf Kunstnacht**

**Duben až září**

**„Za hranice obzoru“**

**„Umělec. Letní dobrodružství“ – prázdninový ateliér pro mládež**

**Jule Ronstedt – čtení v lázních Sibyllenbad**

**Achim 60 Bogdahn – POOL DISCO**

**Noc umění KoOPf**

**D O R M I T O R I U M 1**

**Performance, Installation & Interaktion**

**Anna Glassner, Virgile Novarina, San Keller u.v.m.**

**KUNST- & GENUSSMARKT**

**in Zusammenarbeit mit Oliver von Essenberg & Heimatunternehmer**

**Performance, instalace a interakce**

**Anna Glassner, Virgile Novarina, San Keller a mnoho dalších.**

**UMĚLECKÝ A GASTRONOMICKÝ TRH**

**ve spolupráci s Oliverem von Essenbergem a Heimatunternehmer**

**17. – 19. Juli »Silent Running«**

**Filmwochenende mit SciFi Klassikern - Hommage an Günter Hirsekorn**

**Kuratorin: Susanne Neumann**

**Filmový víkend s klasickými sci-fi filmy – pocta Günteru Hirsekornovi**

**Kurátorka: Susanne Neumann**

**12. Sept. - 25. Okt. D O R M I T O R I U M 2**

**Ausstellung - Performance, Installation, Interaktion, Foto & Film**

**Kurator: Axel T Schmidt**

**Výstava – performance, instalace, interakce, fotografie a film**

**Kurátor: Axel T Schmidt**



**Centrum Bavaria Bohemia (CeBB)**

Freyung 1 · 92539 Schönsee

T. +49 9674 / 924877

[www.bb kult.net](http://www.bb kult.net)

Centrum Bavaria Bohemia (CeBB)

Freyung 1 · 92539 Schönsee

T. +49 9674 924 877

[www.bb kult.net](http://www.bb kult.net)

Das Centrum Bavaria Bohemia (CeBB) im historischen Kommunbrauhaus – 2006 mit dem bayerischen Architekturpreis ausgezeichnet – ist Kultur- und Kompetenzzentrum für die bayerischen und tschechischen Nachbarregionen. Über das ganzjährige grenzüberschreitende Ausstellungs- und Veranstaltungsprogramm informiert [bbkult.net](http://bbkult.net). Unter dem Leitthema „Europäisches Grünes Band“ laden die begehbare Kunstinstallation „Das Nest“ von Jakub Nepraš, Ausstellungen und das Bildungsprogramm „Lernort Grünes Band“ zum Entdecken ein. Als Koordinierungsstelle für die bayerisch-tschechische kulturelle Zusammenarbeit im Auftrag des bayerischen StMUK steht das CeBB-Team für Anfragen gerne bereit.

Centrum Bavaria Bohemia (CeBB) v historické budově městského pivovaru – oceněné v roce 2006 Bavorskou cenou za architekturu – je kulturním a kompetenčním centrem pro sousední regiony Bavorska a České republiky. Na stránkách [bbkult.net](http://bbkult.net) najdete informace o celoročním přeshraničním programu. V rámci stěžejního tématu „Evropský zelený pás“ zve návštěvníky k poznávání regionu prostřednictvím umělecké instalace „Hnízdo“ od Jakuba Nepraše, výstav a vzdělávacího programu „Místo poznání Zelený pás“. Jako koordináční centrum pro česko-bavorskou kulturní spolupráci z pověření bavorského ministerstva StMUK odpovídá tým CeBB na nejrůznější dotazy.

**02. März / 2. března**

**Dialog mit Prof. Dr. Hubert Weiger (BUND): Europäisches Grünes Band**  
**Dialog s Prof. Dr. Hubertem Weigerem (BUND): Evropský zelený pás**

**05. März / 5. března**

**Theater „Traum im Sargassomeer“, Divadlo „Sen v Sargassovém moři“**

**14. April / 14. dubna**

**Ausstellung „Mensch, Natur und ihre Katastrophen“**  
**Výstava „Člověk, příroda a její katastrofy“**

**31. Mai / 31. května**

**Tag des Grünen Bandes im Rahmen des Kapplfests bei Waldsassen**  
**Den Zeleného pásu v rámci Kapplfestu u Waldsassen**

**Juni/ Červen**

**Musik verbindet - deutsch-tschechischer Nachmittag**  
**Hudba spojuje - česko-německé odpoledne**

**30. Juni / 30. června**

**Vernissage „Vom Kommen und Gehen, vom Zurückkommen und Bleiben“**  
**Vernisáž „O příchodech a odchodech, o návratech a setrvání“**

**September / Zář**

**Vernissage „Farbe auf der Straße“, Vernisáž „Barva na ulici“**

**23. September / 23. září**

**Lesung mit Peter Lange - Prag empfing uns als Verwandte**  
**Čtení s Peterem Langem – Praha nás přijala jako příbuzné**

**13. Oktober / 13. října**

**Lesung mit Marketa Pilátová – Neste**  
**Čtení s Markétou Pilátovou – Hnízda**



Leitung: MgA. Slávka Štrbová · Husova třída 61 · 344 01 Domažlice · T. +420 379 722 974  
strbova@muzeum-chodska.com · [www.muzeum-chodska.com](http://www.muzeum-chodska.com)

MgA. Slávka Štrbová – vedoucí galerie · Husova třída 61 · 344 01 Domažlice  
T. +420 379 722 974 · strbova@muzeum-chodska.com · [www.muzeum-chodska.com](http://www.muzeum-chodska.com)

Neben der ständigen Ausstellung von Werken der Gebrüder Špillar widmet sich die Galerie vor allem der zeitgenössischen Kunst vor allem tschechischer, teilweise aber auch deutscher Künstler. Der Träger dieser Kultureinrichtung ist der Pilsner Bezirk. Neben der Ausstellungstätigkeit führt die Galerie auch Bildungsprogramme, Autorenlesungen, Ausstellungsführungen und andere kulturelle Veranstaltungen aus. 2016 zog die Galerie in ein neu renoviertes Gebäude am östlichen Rand des historischen Stadtzentrums um, wo sie den Anforderungen zeitgenössischer Künstler und der Öffentlichkeit besser gerecht werden kann.

Kromě stále expozice děl bratří Špillarů je aktivní činnost galerie zaměřena na současné umění převážně českých, ale částečně i německých umělců. Zřizovatelem této kulturní instituce je Plzeňský kraj. Kromě výstavní činnosti připravuje galerie edukační programy, autorská čtení, komentované prohlídky k výstavám a další kulturní akce. V roce 2016 se galerie přestěhovala do nově zrekonstruované budovy na východním okraji historického centra města, kde může lépe vyhovět požadavkům současných umělců i veřejnosti.

**12. 02. – 12. 04. 2026**

**Milena Kutková – Zeichnungen / kresby**

**Petr Kutka – Holzschnitzereien / dřevořezby**

**17. 04. – 7. 06. 2026**

**Radovan Kodera - Fotografien / fotografie**

**18. 06. – 20. 09. 2026**

**Jindřich Jindřich - „Schätze aus dem Depot“ / „Poklady z depozitáře“**

**Ausstellung zum 150. Geburtstag von J. Jindřich/**

**Výstava k 150. výročí narození J. Jindřicha**

**24. 09. - 30. 11. 2026**

**Jan Vlček - Filmarchitekt / filmový architekt**

**04.12. - 05. 02. 2027**

**Jana Vacková – Lithografien, Zeichnungen / litografie, kresby**



nám. Míru 149 · 33901 Klatovy / Klenová 1, 34021 Janovice nad Úhlavou  
T. +420 376 392 208 · F. +420 376 312 049 · info@gkk.cz · [www.gkk.cz](http://www.gkk.cz)

Aktuelle Informationen über die Öffnungszeiten einzelner Filialen finden Sie auf der Webseite der Galerie. Die Galerie Klatovy/Klenová, eines der größten Kunstmuseen in der Tschechischen Republik, verteilt sich auf zwei Institutionen im Bezirk Pilsen.

Aktuální informace o otevírací době jednotlivých poboček naleznete na webových stránkách galerie. Galerie Klatovy / Klenová, jedno z největších muzeí umění v České republice, se skládá ze dvou institucí v Plzeňském kraji.

**Galerie Zum weißen Einhorn in Klattau / Galerie U Bílého jednorozce v Klatovech**

**24. 01. – 06. 04. 2026: Václav Brožík / 1851 - 1901**

**27. 06. – 6. 09. 2026: Petr Nikl**

**12. 09. – 22. 11. 2026: Dorota Sadovská**

**27. 11. 2026 – 07. 02. 2027:**

**Wind, Schatten, Weißlinge... Větrm, stínem, bělásky...**

**Kirche St. Laurentius in Klattau / Kostel sv. Vavřince v Klatovech**

**18. 04. – 14. 06. 2026: Anežka Hošková a Anders Grønlien**

**19. 06. – 26. 07. 2026: Gemeinsame Wege 14 / Společné cesty 14**

**01. 08. - 31. 10. 2026: Jan Stolín**

**Schloss Klenová / Zámek Klenová**

**29. 03. – 12. 07. 2026: Jaroslav Valečka**

**17. 07. - 31. 10. 2026: Tiere / Zvířata**

**Ausstellende Künstler / Vystavující umělci: Václav Girs, Blanka Nováková, Mathias Garff, Zorka Ságlová, Jan Sági, Marie Blabolilová, Roman Pompe**

**Kornspeicher Klenová / Sýpka Klenová**

**29. 03. – 31. 05. 2026: Der Weg 2026 / Cesta 2026**

**7. 06. – 21. 06. 2026:**

**ZČU Fakultät für Design und Kunst Ladislav Sutnar – Doktorandenausstellung  
ZČU Fakulta designu a umění Ladislava Sutnara – doktorandská výstava**

**28. 06. – 06. 09. 2026: Martin Salajka**

**14. 09. – 31. 10. 2026**

**Internationales Symposium Art Dialog – Zwischenräume  
Mezinárodní symposium Art dialog - Meziprostory**

**Burggrafschaft Klenová / Purkrabství Klenová**

**29. 03. – 31. 05. 2026: Peter Fabo - West Point**

**07. 06. – 09. 08. 2026: Vladimír Havlík**

**16. 08. – 31. 10. 2026: Jiří Thýn**

**Öffentlicher Raum der Stadt Klattau / Veřejný prostor města Klatovy**

**10. 05. – 31. 10. 2026:**

**Skulpturen in den Straßen – Bildhauerschule Skulptur und Raum der Westböhmisches Universität in Pilsen – Fakultät für Design und Kunst Ladislav Sutnar Sochy v ulicích – sochařská škola Socha a prostor Západočeské univerzity v Plzni – Fakulta designu a umění Ladislava Sutnara**



Dr. Elisabeth Lerche · Wetzeller Str. 207 · 93444 Bad Kötzting · Wetzell  
T. +49 9941 / 905315 · mail@galerie-im-woferlhof.de · [www.galerie-im-woferlhof.de](http://www.galerie-im-woferlhof.de)  
**Öffnungszeiten:** Do und So 11 - 16 Uhr und nach telefonischer Vereinbarung

Dr. Elisabeth Lerche · Wetzeller Str. 207 · 93444 Bad Kötzting · Wetzell  
T. +49 9941 905 315 · mail@galerie-im-woferlhof.de · [www.galerie-im-woferlhof.de](http://www.galerie-im-woferlhof.de)  
**Otevírací doba:** čt a ne 11 - 16 hod. a po telefonické domluvě

Die Galerie im Woferlhof ist in einem alten Bauerngehöft untergebracht und befasst sich überwiegend mit zeitgenössischer Kunst – Malerei, Grafik und Skulptur. 1990 von Achim Lerche gegründet und bis zu seinem Tode 2018 mit großer Euphorie erfolgreich betrieben wird die Galerie seit 2019 von seiner Ehefrau Dr. Elisabeth Lerche geführt, die die bisherige Linie beibehält und vertritt. Einmal im Jahr findet die Ausstellung „Meine Künstler“ in der großen Scheune mit traditionellem Galeriefest statt, des Weiteren werden noch zwei bis drei Einzelausstellungen im Haupthaus der Galerie gezeigt.

Galerie ve Woferlhofu sídlí ve starém statku a zabývá se převážně současným uměním – malířstvím, grafikou a sochařstvím. Galerie byla založena v roce 1990 Achimem Lerchem a až do jeho smrti v roce 2018 byla s velkým nadšením úspěšně provozována. Od roku 2019 ji vede jeho manželka Dr. Elisabeth Lerche, která zachovává a zastupuje dosavadní linii. Jednou ročně se ve velké stodole koná výstava „Moji umělci“ s tradiční galerijní slavností, dále se v hlavní budově galerie konají dvě až tři samostatné výstavy.

**22. 02. 2026**  
**Menno, Philine und Vater Fahl, Malerei, Skulpturen**  
Menno, Philine a otec Fahl, malba, sochy

**08. 06. 2026**  
**„Meine Künstler“ 2025**  
**„Moji umělci“ 2025**

**14. 03. – 24. 05 2026**  
**Vernissage 14. März 2026 16 Uhr**  
**Irene Fastner, Malerei**  
Vernisáž 14. března 2026 v 16 hod.  
Irene Fastner, malba

**18. 07. 2026 – 13. Juni 2027**  
**„Meine Künstler“ 2026**  
**„Moji umělci“ 2026**

**Galeriefest und Vernissage 18. Juli 2026 16 Uhr**  
Galerijní slavnost a vernisáž 18. července 2026 v 16 hod.

**17. Oktober 2026 – 21. Februar 2027**  
**Vernissage 17. Oktober 2026 16 Uhr**  
**Alois Öllinger und Leo Schötz, Malerei**  
Vernisáž 17. října 2026 v 16 hod.  
Alois Öllinger a Leo Schötz, malba



**Hausfluss e.V. · Kunst- und Kulturverein in der Alten Schießstätte**  
Mühlbergweg 7 · 92660 Neustadt/WN · T. +49 179/5983163  
Postadresse: Hausfluss e.V · Fuchsenweg 7 · 92637 Weiden i.d.Opf  
info@hausfluss.de · [www.hausfluss.de](http://www.hausfluss.de)

Hausfluss e.V. · Umělecký a kulturní spolek ve Staré střelnici  
Mühlbergweg 7 · 92660 Neustadt/WN · T. +49 179/5983163  
Poštovní adresa: Hausfluss e.V · Fuchsenweg 7 · 92637 Weiden i.d.Opf  
info@hausfluss.de · [www.hausfluss.de](http://www.hausfluss.de)

HAUSFLUSS e.V. besteht seit 1997. Seit dem Erwerb der „Alten Schießstätte“ in Neustadt/WN bemüht sich der Verein um deren Erhalt und um die Belebung dieses idyllischen denkmalgeschützten Fachwerkhomes in der direkten Nachbarschaft zur Innenstadt und zur Waldnaab. Hier werden regelmäßig Veranstaltungen geplant und durchgeführt, die der Kunst und Kultur sowie der Architektur nicht nur dienlich sein, sondern sie auch vorantreiben sollen. Das Veranstaltungsprogramm erstreckt sich von Gemälde- und Skulpturenausstellungen über Architekturworkshops, Programmkinos als Freiluftkino, Hörspieltage, Kleinkunst-Konzerte, Theater, Fotowettbewerbe, Rauminstallationen, Standpunktfixierungen bis Themengastronomie.

Spolek HAUSFLUSS e.V. existuje od roku 1997. Od okamžiku získání „Staré střelnice“ v Neustadtu/WN se spolek snaží o její zachování a oživení tohoto idylického památkově chráněného hrázdného domu v přímém sousedství centra města a řeky Waldnaab. Jsou zde pravidelně plánovány a realizovány různé kulturní akce, které jsou pro umění, kulturu a architekturu nejen přínosné, ale také mají za úkol je posouvat vpřed. Program kulturních akcí sahá od výstav maleb a soch přes architektonické workshopy, programové kino i letní kino, dny rozhlasových her, koncerty drobného umění, divadlo, fotografické soutěže, prostorové instalace, zachycení stanovisek až po tematickou gastronomii.

**24.07., 19.00:**  
**Vernissage „Sketchbooks and more...“, "Coline Eberhard"**  
**Vernisáž „Sketchbooks and more...“, „Coline Eberhard“**

**25.07., 10.00-16.00**  
**Workshop mit Coline Eberhard, „Pen and Paper“**  
**Workshop s Coline Eberhard, „Pen and Paper“**

**31.07.– 02.08., 21.00**  
**FIN Filmtage in Neustadt/WN: „Zum Hundersten!“**  
**Filmové dny FIN v Neustadt/WN: K stému výročí!“**

**25.09., 18.00–22.00**  
**KoOpf-Kunstnacht:**  
**Präsentation eines Standpunkts „Wahrnehmungsebenen“**  
**Noc umění KoOpf: Prezentace stanoviska „Úrovně vnímání“**

**23.10., 18.30**  
**Vernissage Fotoausstellung**  
**„Serielle Fotografie, Architekturfotographie, Licht“**  
**Vernisáž výstavy fotografií**  
**„Sériová fotografie, architektonická fotografie, světlo“**

**t.b.a.:**  
**Präsentation der Arbeiten von „Artists in Residence“**  
**t.b.a.:**  
**Prezentace prací „Artists in Residence“**

# Internat. Keramik-Museum Weiden Mezinárodní muzeum keramiky ve Weidenu

Programm | program



Luitpoldstraße 25 · 92637 Weiden i.d.OPf. · T. +49 961 / 81 42 41  
keramikmuseum@weiden.de · [www.ikmweiden.de](http://www.ikmweiden.de)

Das Internationale Keramik-Museum Weiden wurde 1990 als Zweigmuseum der Neuen Sammlung – The Design Museum München gegründet. Träger ist die Stadt Weiden i.d.OPf. in Kooperation mit dem Freistaat Bayern. Das Museum ist im barocken Waldsassener Kasten aus dem 18. Jahrhundert untergebracht. Auf zwei Ebenen zeigt das Museum Keramik als Kulturtechnik, Design- und Kunstmedium. Im Erdgeschoss präsentiert Die Neue Sammlung moderne und zeitgenössische Keramik. Das Obergeschoss vereint Bestände der Staatlichen Antikensammlungen, der Archäologischen Staatssammlung, des Museums Fünf Kontinente, des Staatlichen Museums Ägyptischer Kunst sowie des Bayerischen Nationalmuseums und vermittelt Keramik aus unterschiedlichen Kulturräumen und Epochen. Ergänzt wird die Präsentation durch die Sammlung Seltmann mit chinesischem Porzellan der Qing-Dynastie. Nach umfassender Modernisierung sind die Ausstellungsräume seit Oktober 2025 vollständig erneuert. Sonderausstellungen und Veranstaltungen werden vom Förderverein Die Keramischen e.V. unterstützt.

Mezinárodní muzeum keramiky ve Weidenu bylo založeno v roce 1990 jako pobočka muzea Neue Sammlung – The Design Museum München. Jeho zřizovatelem je město Weiden i.d.OPf. ve spolupráci se Svobodným státem Bavorsko. Muzeum sídlí v barokní budově "Waldsassener Kasten" z 18. století. Na dvou podlažích představuje muzeum keramiku jako kulturní techniku, designové a umělecké médium. V přízemí prezentuje Nová sbírka moderní a současnou keramiku. V horním patře jsou soustředěny sbírky Státních sbírek starožitností, Státní archeologické sbírky, Muzea pěti kontinentů, Státního muzea egyptského umění a Bavorského národního muzea a představují keramiku z různých kulturních oblastí a epoch. Prezentaci doplňuje sbírka Seltmann s čínským porcelánem z dynastie Qing. Po rozsáhlé modernizaci jsou výstavní prostory od října 2025 kompletně renovovány. Speciální výstavy a akce jsou podporovány sdružením Die Keramischen e.V.

## Dauerausstellungen

### Keramiken Die Neue Sammlung

Historische Keramiken auf fünf Bayerischen Museen  
Sammlung Seltmann – Porzellan aus China

Stálé expozice

Keramika Nová sbírka

Historická keramika v pěti bavorských muzeích

Sbírka Seltmann – porcelán z Číny

## Sonderausstellungen / Mimořádné výstavy

Bis März 2026

Do března 2026

JÜNGERKÜHN – soft touch

April bis Juni 2026 / Duben až červen 2026

100 Jahre Die Neue Sammlung

100 let Nové sbírky

Juli bis September 2026 / Červenec až září 2026

Olaf Menzel

November 2026 bis März 2027 / Listopad 2026 až březen 2027

Kiho Khang und Youkyung Sin

Kiho Khang a Youkyung Sin



**Kulturwerkstatt Kalmreuth:** Kalmreuth 3 · 92685 Floss  
**Kunstbau Weiden gGmbH:** Hinterm Wall 10 · 92637 Weiden  
T. +49 961 / 48027963 · M. +49 171 / 5344052 · [www.kulturwerkstatt-info.de](http://www.kulturwerkstatt-info.de)

Jugendkunstschulen in Bayern sind kreative Bildungsorte außerhalb von Schule. Sie fördern bildnerische und handwerkliche Fähigkeiten und stärken eigene Ideen und ästhetische Gestaltungswege. Die Kulturwerkstatt Kalmreuth ist eine Kunstschule auf dem Land. Mit dem Kunstbau Weiden als Zweigstelle verknüpft das Angebot ländlichen und städtischen Lebensraum. Workshops, regelmäßige Ateliers und Werkstätten bieten kreativen Freiraum für alle Altersgruppen. Durch Raum für Experimente, Mut zur Fantasie und einem ABC der kulturellen Kompetenz trägt die Kulturwerkstatt Kalmreuth zu einem modernen, offenen Heimatbild bei. Die Einrichtung ist Mitglied im Landesverband der Jugendkunstschulen und kulturpädagogischen Einrichtungen LJKE Bayern e.V. und vergibt an Jugendliche den Kompetenznachweis Kultur.

Umělecké školy pro mládež v Bavorsku jsou kreativními místy mimoškolního vzdělávání. Podporují umělecké a řemeslné dovednosti a posilují individuální nápady a estetické tvůrčí cesty. Kulturní dílna Kalmreuth je venkovská umělecká škola. S pobočkou Umělecké dílny ve Weidenu propojuje svou nabídkou venkovský a městský životní prostor. Dílny, pravidelné ateliéry a workshopy nabízejí tvůrčí svobodu pro všechny věkové skupiny. Prostorem pro experimentování, odvahou k nápaditosti a abecedou kulturní kompetence přispívá Kulturní dílna Kalmreuth k modernímu, otevřenému obrazu domova. Instituce je členem Zemského svazu uměleckých škol pro mládež a kulturně vzdělávacích institucí Sdružení uměleckých škol pro děti a mládež v Bavorsku LJKE Bayern e.V. a uděluje mladým lidem certifikát kulturní kompetence.

**14.03., 15.00 – 17.30**  
**Wunschgeld- Tiefdruckworkshop zum Tag der Druckkunst in der Kulturwerkstatt Kalmreuth.**  
Workshop hlubotisku ke Dni tiskového umění v Kulturní dílně Kalmreuth.

**10.04., 11.00 – 16.00**  
**Solarfotografie im Kunstbau Weiden**  
Solární fotografie v Umělecké stavbě Weiden.

**13.06. 11.00 – 17.00**  
**Erfinderwerkstatt 2.0 in der Kulturwerkstatt Kalmreuth.**  
Dílna vynálezců 2.0 v Kulturní dílně Kalmreuth.

**04.07., 11.00 – 16.00**  
**Street Art mit Valera Westfal im Kunstbau Weiden.**  
Street art s Valerou Westfal v Umělecké stavbě Weiden.

**11.07., 14.00 – 18.00**  
**Klamotten-Upcycling in der Kulturwerkstatt Kalmreuth**  
Upcycling oblečení v Kulturní dílně Kalmreuth

**19.07., 11.00 – 18.00**  
**Show Time im Kunstbau Weiden, Tag der offenen Tür und Jahresausstellung.**  
Show Time v Umělecké stavbě Weiden, Den otevřených dveří a výroční výstava.

**25.09., 18.00 – 20.00**  
**Blaue Stunden. Malaktion zur KoOPf-Nacht im Kunstbau Weiden und der Kulturwerkstatt Kalmreuth / Modré hodiny. Malířská akce v rámci Noci umění KoOPf v Umělecké stavbě Weiden a v Kulturní dílně Kalmreuth**

**30.10. ab 18.00**  
**Museumsatelier zum Kunstgenuss bis Mitternacht im Internationalen Keramik-Museum Weiden / Muzejní ateliér pro potěšení z umění až do půlnoci v Mezinárodním muzeu keramiky Weiden**

**13.12. / 14.12., 14.00 – 18.00**  
**Familienatelier in der Kulturwerkstatt Kalmreuth**  
Rodinný ateliér v Kulturní dílně Kalmreuth



Ludwigstr. 15 im cha13 · 93413 Cham · T. +499971 / 768268

Paradeplatz 1 · 93426 Roding

Andreasstr. 28 im Künstlerhaus Andreasstadel · 93059 Regensburg

briefkasten@kunstbetrieb-cham.de · [www.kunstbetrieb-cham.de](http://www.kunstbetrieb-cham.de)

**Offener beTRIEB (Sprechstunde):** Mo 18 – 19 Uhr und nach Vereinbarung

Otevřeno (konzultační hodiny): po 18-19 hod. a po domluvě

Der KUNSTbeTRIEB ist ein außerschulischer Ort der kulturellen Bildung und künstlerische Frühförderung mit Hauptsitz in Cham sowie weiteren Standorten in Roding und Regensburg. Neben einem ganzjährigen Unterricht ab vier Jahren werden Teilnehmer auf eine weiterführende Ausbildung oder ein Studium vorbereitet. Als Ergänzung zum Unterricht gibt es Veranstaltungen mit Gastdozenten, Kunstausflüge, verschiedene Kooperationen sowie Ausstellungen. Auf Landesebene engagiert sich der KUNSTbeTRIEB im Verband der Kinder- und Jugendkunstschulen in Bayern LJKE e.V. und entwickelt das Profil der Kunstschulen mit.

KUNSTbeTRIEB je mimoškolní centrum pro kulturní vzdělávání a ranou uměleckou výchovu se sídlem v Chamu a dalšími místy v Rodingu a Regensburgu. Kromě celoroční výuky od čtyř let připravuje účastníky na další vzdělávání nebo studium na vysoké škole. Kromě výuky se zde konají akce s hostujícími lektory, výtvarné exkurze, různé spolupráce a výstavy. Na zemské úrovni je KUNSTbeTRIEB zapojen do Svazu uměleckých škol pro děti a mládež v Bavorsku (LJKE e.V.) a pomáhá rozvíjet profil uměleckých škol.

**14.03. // 14.00 – 17.00 // ab 4 Jahren, in Cham / od 4 let // v Chamu**  
**SCHNITTMENGEN, Druckworkshop zum Tag der Druckkunst**  
**PRŮNIKY, tiskový workshop ke Dni tiskového umění**

**13.04. // 5 Termine // 19.00 – 21:15 // ab 18 Jahren, in Cham / od 18 let, v Chamu**  
**WORKSHOP TEXTILKUNST für Erwachsene**  
**WORKSHOP TEXTILNÍ UMĚNÍ pro dospělé**

**ab 15.04. // 5 Termine // 19.00 – 21:15 Uhr // ab 18 Jahren // in Regensburg, od 15.4.2026 // 5 termínů // 19:00 – 21:15 // od 18 let // v Řezně**  
**WORKSHOP MALEREI für Erwachsene**  
**WORKSHOP MALBA pro dospělé**

**18.07. // 20.00 – 23.00 // in Cham / v Chamu**  
**LICHTERFEST + KLEINE GALERIE**  
**Lichterfest im Innenhof + beTRIEBsVerkauf**  
**FESTIVAL SVĚTEL + MALÁ GALERIE**  
**Festival světél ve vnitřním dvoře + prodej výrobků**

**19.07. // 14.00 – 18.00 // in Cham / v Chamu**  
**JA19 + KLEINE GALERIE / JA19 + MALÁ GALERIE**  
**19. JahresAusstellung der Schülerarbeiten + beTRIEBsVerkauf**  
**19. výroční výstava prací žáků + prodej výrobků**

**03.08. – 07.08. // ab 6 Jahren // in Cham / od 6 let // v Chamu**  
**SOMMERAKADEMIE, Ferienangebot für Kinder**  
**LETNÍ AKADEMIE, prázdninová nabídka pro děti**

**25.09. // für Alle // in Cham / pro všechny // v Cham**  
**KoOpf KUNSTNACHT IM KUNSTbeTRIEB**  
**NOC UMĚNÍ KoOpf v KUNSTbeTRIEB**

**24.10. // 14.00 – 16:30 // ab 6 Jahren // in Cham / od 6 let // v Chamu**  
**TAG DER BIBLIOTHEKEN, Workshop zum Thema Buch**  
**DEN KNIHOVEN, workshop na téma knihy**

**19. + 20.12.2026 // in Cham / v Chamu**  
**KLEINE GALERIE + KULTURWEIHNACHTSMARKT**  
**beTRIEBsVerkauf + Weihnachtsmarkt im Innenhof**  
**MALÁ GALERIE + KULTURNÍ VÁNOČNÍ TRH**  
**Prodej výrobků + vánoční trh ve vnitřním dvoře**



**KUNSTPARTNER Schaulager und Galerie Wilma Rapf-Karikari und Ingo Kübler**

Altenthanner Straße 1 · 93170 Adlmannstein (Bernhardswald) · T. +49 175 360 91 09

info@kunstpartner.eu · [www.kunstpartner.eu](http://www.kunstpartner.eu)

**Öffnungszeiten:** Während der Ausstellungen jeweils Sonntags von 14 – 17 Uhr und gerne auch nach Vereinbarung geöffnet. Wegen Schaulagerführungen bitte anfragen.

UMĚLECKÝ PARTNER Výstavní sklad a galerie Wilma Rapf-Karikari a Ingo Kübler

Altenthanner Straße 1 · 93170 Adlmannstein (Bernhardswald) · T. +49 175 360 91 09

info@kunstpartner.eu · [www.kunstpartner.eu](http://www.kunstpartner.eu)

**Otevírací doba:** Otevřeno během výstav v neděli od 14 do 17 hodin a po domluvě.

Komentované prohlídky na vyžádání.

Seit der Eröffnung unserer Galerie in den Gewölberäumen des ehemaligen Stalls im Jahr 2005 fanden diverse Ausstellungen, Matineen, Konzerte und Lesungen statt. Die regionale Künstlerschaft ist nach wie vor schwerpunktmäßig repräsentiert. Zeitweilig wird der noch unsanierte Eiskeller in das Ausstellungs-geschehen integriert. Im Mai 2020 haben wir das KUNSTPARTNER Schaulager für Künstlernachlässe eröffnet. Das Obergeschoss unseres Stadels wurde bis auf die vorhandene Dachstuhlkonstruktion komplett erneuert und zu einem Dreiklang aus moderner Stadelansicht außen, samtblauer Hülle darunter und einem White Cube im Innenraum ertüchtigt. Mit den Worten unserer Architekten (planschmid, Regensburg): „Eine Dorfschönheit. Selbstbewußt und stilsicher“. Hier betreuen wir in einem Pilotprojekt den Vorlass von Margot Luf und die Nachlässe von Susanne Böhm und Max Bresele, diesen als Kooperationspartner des Kunstv. Weiden.

Od otevření naší galerie v klenutých prostorách bývalých stájí v roce 2005 se zde konaly různé výstavy, matiné, koncerty a autorská čtení. V galerii jsou i nadále zastoupeni regionální umělci. Do výstavního programu je dočasně začleněn i dosud nezrekonstruovaný ledový sklep. V květnu 2020 jsme otevřeli UMĚLECKÝ PARTNER Výstavní sklad pro pozůstalosti umělců. Horní patro naší stodoly bylo kromě stávající konstrukce krovu kompletně zrekonstruováno a modernizováno tak, aby vytvořilo triádu moderního exteriéru stodoly, sametově modrého pláště pod ním a bílé kostky uvnitř. Slovy našich architektů (planschmid, Řezno): "Vesnická krása. Sebevědomá a stylová". V rámci pilotního projektu pečujeme o pozůstalost Margot Lufové a pozůstalosti Susanne Böhmové a Maxe Breseleho, přičemž druhý jmenovaný je kooperačním partnerem Uměl. spolku Weiden.

**07.06. 11.00, Vernissage / vernisáž, 08.06 – 28.06.**

**In Neles Garten – Bilder und Skulpturen von Katja Barinsky, Elisabeth Ettl und Wolfgang Herzer**

**V Nelesově zahradě – obrazy a sochy Katji Barinsky, Elisabeth Ettl a Wolfganga Herzera.**

**14.06. 11.00**

**WARUM KUNST – Ingo Kübler spricht mit dem österreichischen Journalisten und Sachbuchautor Robert Misik über Kunst und ihre Relevanz für Gesellschaft und Politik.**

**PROČ UMĚNÍ – Ingo Kübler hovoří s rakouským novinářem a autorem odborné literatury Robertem Misikem o umění a jeho významu pro společnost a politiku.**

**25.10. 11.00**

**Hinter drei Sonnenaufgängen – Balkanstreifzüge durch Rumänien und Bulgarien bis Odessa von Harald Grill. Der Autor liest und erzählt, umgeben von Landschaftsbildern von Susanne Böhm.**

**Za třemi východy slunce – balkánské výpravy přes Rumunsko a Bulharsko až do Oděsy od Harald Grilla. Autor čte a vypráví, obklopen krajinomalbami od Susanne Böhm.**



gegenüber Café Mühlberger | Lorenz-Zierl-Str. 8

**Kunstverein FREIRAUM e.V.** · Furth im Wald · [www.freiraum-furth.de](http://www.freiraum-furth.de)  
Alfred Bruckner · Pfarrer-Retzer-Str. 8 · 93473 Arnschwang · T. +49 171 / 7453237  
[alfred.bruckner@t-online.de](mailto:alfred.bruckner@t-online.de), [demnächst/brzy: www.kv-furth.de](http://demnächst/brzy: www.kv-furth.de)

Umělecký spolek SVOBODNÝ PROSTOR / FREIRAUM e.V. – Furth im Wald  
Alfred Bruckner · Pfarrer-Retzer-Str. 8 · 93473 Arnschwang · T. +49 171 745 32 37  
[alfred.bruckner@t-online.de](mailto:alfred.bruckner@t-online.de)

Wir bespielen zwei attraktive Locations im Stadtzentrum. Diese stellen wir auch für externe Künstler bzw. Projektideen gegen einen überschaubaren Unkostenbeitrag zur Verfügung, gerne auch für spontane Projekte.

**KLEINE GALERIE AM BURGTOR | FREIRAUM Galerie**

gegenüber Café Mühlberger, Lorenz-Zierl-Str. 8, Furth im Wald  
von außen gut einsehbar, auf Wunsch in den Abendstunden beleuchtet  
Attraktiver, geräumiger Vorplatz mit Sitzgelegenheiten  
Ferry Baierl 0170 8336437 | [baierl@cc-furth.de](mailto:baierl@cc-furth.de)

**BLICKFANG | FREIRAUM** Schaufenstergalerie in der Pfarrstr. 4, Furth im Wald  
Zwischen „Altem Rathaus“ und Design-Café kuL gelegen. Zwei große Schaufenster und ein kleines um die Ecke. Jederzeit von außen einsehbar, in den Abendstunden beleuchtet. Auf Wunsch mit Großbild-Monitor zur Bilderschau-Präsentation. Alfred Bruckner 0171 7453237 | [alfred.bruckner@t-online.de](mailto:alfred.bruckner@t-online.de)

Provozujeme dvě atraktivní lokality v centru města. Tyto lokality poskytujeme za symbolický poplatek také externím umělcům nebo projektovým nápadům, rádi i pro spontánní projekty.

**MALÁ GALERIE U HRADNÍ BRÁNY | GALERIE FREIRAUM**

naproti Café Mühlberger v ulici Lorenz-Zierl-Str. 8, Furth im Wald dobře viditelná  
zvenčí, na přání osvětlená ve večerních hodinách Atraktivní, prostorné přední  
nádvoří s posezením. Ferry Baierl 0170 8336437 | [baierl@cc-furth.de](mailto:baierl@cc-furth.de)

**BLICKFANG | FREIRAUM** Galerie ve výkladní skříni v ulici Pfarrstr. 4, Furth im Wald  
Nachází se mezi „Altem Rathaus“ a Design-Café kuL. Dvě velká výkladní okna a jedno malé za rohem. Kdykoli viditelná zvenčí, ve večerních hodinách osvětlená. Na přání s velkoplošným monitorem pro prezentaci obrazů.

Alfred Bruckner 0171 7453237 | [alfred.bruckner@t-online.de](mailto:alfred.bruckner@t-online.de)

**09.05. / ab 10.00 / od 10:00**

**FREIRAUM Kunst- und Kreativ-Workshop**

im Rahmen der 31. unBehinderten Kulturtage im LK Cham

Betreuung: Patricia Bachl, Alexander Costa. Anne Wild

Ort: Pfarrstadl | 93473 Arnschwang, Schlossweg 6

Org.: Offene Behinderten Arbeit LK Cham / FREIRAUM e.V.

FREIRAUM Umělecký a kreativní workshop v rámci 31. ročníku kulturních dnů pro zdravotně postižené v okrese Cham

Vedení: Patricia Bachl, Alexander Costa, Anne Wild

Místo: Pfarrstadl | 93473 Arnschwang, Schlossweg 6

Organizace: Offene Behinderten Arbeit LK Cham / FREIRAUM e.V.

**05. – 14. 06.**

**7.6.2026, 11.00: Matinee + Kunstaktion / Matiné + umělecká akce**

**"Transformation" Alexander Costa:**

Ort: KLEINE GALERIE AM BURGTOR / Místo: MALÁ GALERIE U HRADNÍ BRÁNY

**11.09. / 19.00**

**KoOpf Kunstnacht | Noc umění KoOpf**

Ort: KLEINE GALERIE AM BURGTOR

Noc umění KoOpf

Místo: MALÁ GALERIE U HRADNÍ BRÁNY

**Herbst 2026**

**Workshop: Aktmaltreffen**

Organisation: Liz Turba-Bernhardt | [liztb@web.de](mailto:liztb@web.de)

Podzim 2026

Workshop: Setkání aktových malířů

Organizace: Liz Turba-Bernhardt | [liztb@web.de](mailto:liztb@web.de)



Geschäftstelle: Heiko Herrmann · Dorfstraße 19A · 92545 Pertolzhofen  
T. +49 9675 / 1552 · kunst@heiko-herrmann.org · [www.kunstverein-pertolzhofen.de](http://www.kunstverein-pertolzhofen.de)  
Die KUNSTHALLE PERTOLZHOFEN ist ganzjährig, 24 Stunden am Tag geöffnet, solange die Solaranlage das Licht spendet. Eintritt frei.

Obchodní zastoupení: Heiko Herrmann · Dorfstraße 19A · 92545 Pertolzhofen  
T. +49 9675 15 52 · kunst@heiko-herrmann.org · [www.kunstverein-pertolzhofen.de](http://www.kunstverein-pertolzhofen.de)  
UMĚLECKÁ HALA PERTOLZHOFEN je otevřena celoročně, 24 hodin denně, pokud solární zařízení poskytuje světlo. Vstup volný.

Der Kunstverein Pertolzhofen zeigt in der KUNSTHALLE PERTOLZHOFEN oben genanntes Ausstellungsprogramm und seit einigen Jahren das KUNSTFELD PERTOLZHOFEN. Da werden Skulpturen vom Kunstverein Pertolzhofen angekauft und in Pertolzhofen aufgestellt und der Gemeinde geschenkt.

KUNSTHALLE und SKULPTURENFELD sind ganzjährig Tag und Nacht geöffnet.  
Mehr Informationen unter: [www.kunstverein-pertolzhofen.de](http://www.kunstverein-pertolzhofen.de)

V UMĚLECKÉ HALA PERTOLZHOFEN prezentuje Umělecký spolek Pertolzhofen výstavní program a již několik let také UMĚLECKÉ POLE PERTOLZHOFEN, kde Umělecký spolek Pertolzhofen nakupuje sochy, které jsou umístěny v Pertolzhofenu a darovány obci.

UMĚLECKÁ HALA a SKULPTURNÍ PLOCHA jsou otevřeny ve dne i v noci po celý rok. Více informací na: [www.kunstverein-pertolzhofen.de](http://www.kunstverein-pertolzhofen.de)

### **SKULPTURENFELD PERTOLZHOFEN**

**Bis jetzt konnte der Kunstverein Pertolzhofen im Dorf sechs Skulpturen erwerben und mit Hilfe der Gemeinde, die die Standorte und den Sockelbau stellte, der Gemeinde schenken !**

**Katja von Lübtow „um Raum“**

**Entstehungsjahr 2006**

**ca 150 x 180 x 110 cm**

**Eiche gesteckt**

**Willi Weiner „Versetzung gefährdet“**

**Entstehungsjahr 2000**

**Cortenstahl geschweißt**

**Höhe 300 cm**

**Nähere Infos zum Programm 2026 bitte auf unserer Homepage [www.kunstverein-pertolzhofen.de](http://www.kunstverein-pertolzhofen.de)**

### **SKUPINA SOCH PERTOLZHOFEN**

**Dosud se uměleckému spolku Pertolzhofen podařilo v obci zakoupit šest soch a s pomocí obce, která poskytla místa a podstavce, je obci darovat!**

**Katja von Lübtow „um Raum“**

**Rok vzniku 2006**

**cca 150 x 180 x 110 cm**

**Dubové dřevo**

**Willi Weiner „Přesun ohrožen“**

**Rok vzniku 2000**

**Svařovaná cortenová ocel**

**Výška 300 cm**

**Více informací o programu 2026 naleznete na naší domovské stránce [www.kunstverein-pertolzhofen.de](http://www.kunstverein-pertolzhofen.de)**



**Max Bresele Museum** · Ledererstraße 6 · 92637 Weiden · T. +49 151 / 61481710  
info@kunstvereinweiden.de · [www.kunstvereinweiden.de](http://www.kunstvereinweiden.de) (Eingang d. Cafe Neues Linda)  
**Öffnungszeiten:** Do bis Fr 20.00 – 22.00 Uhr, So 14 – 18 Uhr od. nach tel. Vereinbarung

Muzeum Maxe Breseleho · Ledererstraße 6 · 92637 Weiden · T. +49 961 463 08  
info@kunstvereinweiden.de · [www.kunstvereinweiden.de](http://www.kunstvereinweiden.de) (vstup přes Cafe Neues Linda)  
**Otevírací doba:** ne 14 – 18 hodin, st – so 20 – 24 hodin nebo dle telefonické dohody

Seit 1993 bemüht sich der Kunstverein Weiden, mit Ausstellungen, Aktionen und Projekten allen Menschen in der Oberpfalz Gegenwartskunst zugänglich machen. Dazu gehört auch das 2017 gegründete Museum Max Bresele (Oberpfälzer Außenseiter-Künstler, 1944 – 98), mit seinem Bezug zu den WAA-Jahren. Weiterhin gehören die Verbindung mit dem Akademiebetrieb, den bayerischen Jugendkunstschulen, den Schulen vor Ort und der Ostbayerischen Technischen Hochschule (OTH) zum festen Bestand der Vereinsarbeit. Schwerpunkt ist, die klassische Trennung von Kunst und Wissenschaft zu hinterfragen. So stehen im Sinne eines erweiterten Kunstbegriffs die Ausstellungsräume im Herzen von Weiden auch Gruppen aus Politik und Gesellschaft zur Verfügung. Die hausinterne Kneipe „Neues Lindas“ mit ihrem Kleinkunst-Programm und das KINO IM KUNSTVEREIN sind besondere Attraktionen, die aus dem reinen Kunstbetrieb einen Lebensraum machen. Seit 2023 fungiert der KV als Stifter des Max-Bresele-Gedächtnis-Preises, der alljährlich im Rahmen der Regensburger Kurzfilm-Woche verliehen wird.

Od roku 1993 se Umělecký spolek ve Weidenu snaží prostřednictvím výstav, akcí a projektů zpřístupnit současné umění všem obyvatelům Horní Falce. K tomu patří i Muzeum Maxe Breseleho (hornofalcký outsiderský umělec, 1944-98), založené v roce 2017, s odkazem na léta WAA. Kromě toho jsou nedílnou součástí činnosti spolku vazby na akademii, bavorské umělecké školy pro mládež, místní školy a Východobavorská technická vysoká škola (OTH). Důraz je kladen na zpochybňování tradičního oddělování umění a vědy. V duchu rozšířeného pojetí umění jsou výstavní prostory v centru Weidenu k dispozici také skupinám z politiky a společnosti. Vlastní hospoda "Neues Lindas" s kabaretním programem a KINO IM KUNSTVEREIN jsou zvláštními atrakcemi, které z čistě uměleckého podniku dělají živý prostor. Od roku 2023 je Umělecký spolek sponzorem Ceny Maxe Breseleho, která se každoročně uděluje v rámci Týdne krátkého filmu v Řezně.

**13.03.– 19.04.**

**Christine Fuchs: Nazuna-Malerei**  
**Christine Fuchs: Malba Nazuna**

**24.04. – 25.05.**

**FOS/BOS Weiden Gestaltungszeitung: Abschlussausstellung**  
**FOS/BOS Weiden Obory designu: závěrečná výstava**

**11.09. – 11.10.**

**kollaps kollektiv: LiveLikeTheWorldIsDying**

**20.11. – Januar / leden 2027**

**PASST XXI (Mitgliederausstellung): Stilleben**  
**PASST XXI (výstava členů): Zátíší**

# LUFTMUSEUM Amberg

## Vzdušné MUZEUM Amberg



Programm | program



**Luftmuseum e.V.** · Eichenforstgäßchen 12 · 92224 Luftkunstort Amberg  
T. 09621 / 420883 · mail@luftmuseum.de · [www.luftmuseum.de](http://www.luftmuseum.de)  
**Öffnungszeiten:** Mi, Do: 14 - 17 Uhr · Fr, Sa, So, Feiertage: 11 - 17 Uhr

**Luftmuseum e.V.** · Eichenforstgäßchen 12 · 92224 Amberg  
T. +49 9621 420 883 · mail@luftmuseum.de · [www.luftmuseum.de](http://www.luftmuseum.de)  
**Otevírací doba:** st, čt: 14-17 hod. - pá, so, ne, svátky: 11-17 hod.

Luft zum Anschauen, Hören, Fühlen, Begreifen, Wahrnehmen  
Das am schönsten Platz Ambergs gelegene Gebäude aus dem 14. Jhd. mit dem passenden Hausnamen „Engelsburg“ – bietet auf drei Stockwerken mit 650 qm Ausstellungsfläche einzigartige Schauräume rund um das Thema Luft.  
Neben Ausstellungen gibt es Vorträge, Lesungen, Führungen und Konzerte.  
Im Erdgeschoss finden Wechselausstellungen über Design, Architektur, Kunst, Technik und Alltagskunst statt. Das LUFTMUSEUM AMBERG wurde Anfang 2006 in Eigeninitiative gegründet (Initiator war der Künstler Wilhelm Koch) und wird durch Vereinsbeiträge, Eintrittsgelder, Spenden und Lufthelfer finanziert.  
Träger ist der Luftmuseum e.V.

Vzduch k pohledu, poslechu, ohmatání, uchopení, vnímání  
Budova ze 14. století – příznačně pojmenovaná "Engelsburg" - se nachází na nejkrásnějším náměstí v Ambergu a na třech podlažích s výstavní plochou 650 m<sup>2</sup> nabízí jedinečné výstavní prostory na téma vzduch. Kromě výstav se zde konají přednášky, autorská čtení, komentované prohlídky a koncerty. V přízemí jsou k vidění dočasné výstavy o designu, architektuře, umění, technice a umění všedního dne. VZDUŠNÉ MUZEUM AMBERG bylo založeno počátkem roku 2006 z vlastní iniciativy (iniciátorem byl umělec Wilhelm Koch) a je financováno ze spolkových příspěvků, vstupného, darů a leteckých pomocníků. Zřizovatelem je spolek Luftmuseum e.V..

**25. 01.–17. 05.**

**„Luftlinie“ Heiko Börner**

**Kapelle + 2. OG:**

**„ZEIT SEHEN“ Zeichnungen Uli Schulz München**

**„Vzdušná linie“ Heiko Börner**

**Kaple + 2. patro:**

**„VIDĚT ČAS“ Kresby Uli Schulz Mnichov**

**24. 05. – 13. 09.**

**„Wolken und geschmiedete Luftlöcher“ Bettina Dittlmann, Michael Jank**

**Kapelle und 2. OG:**

**„Aufblicke“ Fotografien von Günther Bayerl**

**„Mračna a kované vzduchové otvory“ Bettina Dittlmann, Michael Jank**

**Kaple a 2. patro:**

**„Pohledy vzhůru“ fotografie Günthera Bayerla**

**07.06., ab 14.00**

**Luftboottreffen und Luftmuseumsfest zum 20-jährigen Betsehen.**

**Setkání vzducholodí a oslava 20. výročí vzdušného muzea.**

**20.09.2026 bis 17. 01.2027**

**Architekt Frei Otto, Leichte Tragwerke**

**"Luft fotografieren" Marcus Rebmann**

**Architekt Frei Otto, lehké nosné konstrukce**

**„Fotografování vzduchu“ Marcus Rebmann**

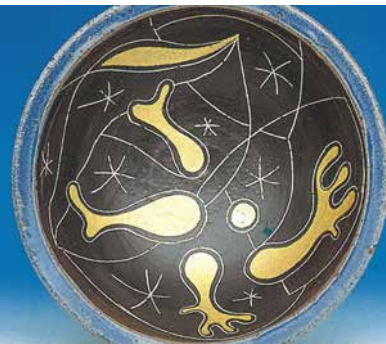
**Architekturvorträge:**

**Es gibt wieder drei Vorträge im Frühjahr und drei im Herbst,**

**Termine siehe Homepage**

**Přednášky o architektuře:**

**Opět se konají tři přednášky na jaře a tři na podzim, termíny viz domovská stránka.**



Hauptstraße 23 · 93464 Tiefenbach · T. +499673 / 92210 · [www.tiefenbach-opf.de](http://www.tiefenbach-opf.de)  
poststelle@tiefenbach-opf.de · **Öffnungszeiten 2026:** Saisonbeginn 06.04. Ostermontag  
14 – 16 Uhr, jew. 14 – 16 Uhr an den Sonntagen 03.05.  
(Heimat.Erlebnistag in Bayern), 07.06., 05.07., 02.08., 06.09., 04.10. und n. V.  
Kunstnacht Fr. 25.09. von 19 – 21 Uhr, mit Musik und Film  
**Otevírací doba 2026:** Začátek sezóny 06.04. Velikonoční pondělí 14–16 hodin, vždy 14–16  
hodin o nedělích 3. 5. (Den zážitků v Bavorsku), 7. 6., 5. 7., 2. 8., 6. 9., 4. 10. a podle dohody.  
Noc umění KoOpf v pátek 25. 9. od 19 do 21 hodin, s hudbou a filmem

In einem um 1900 im Heimatstil errichteten Schulgebäude hat die Gemeinde in Zusammenarbeit mit dem in Tiefenbach geborenen Künstler Ludwig Gebhard ein Museum seiner Arbeiten eingerichtet. Gebhard (1933–2007) gehörte vor allem mit seinen farbigen Linolschnitten zu den führenden Druckgraphikern der zeitgenössischen Kunst. Durch seine innovative Bild- und Formensprache erlangte er internationale Anerkennung, seine Werke sind in öffentlichen Sammlungen (Pinakothek der Moderne, München; Albertina, Wien; Kupferstichmuseum, Basel etc.) präsent. Die Schausammlung des Museums präsentiert Handzeichnungen, Gemälde, Farblinolschnitte, Radierungen und Plastiken Gebhards sowie textile Arbeiten nach seinen Entwürfen. Der Skulpturenweg Ludwig Gebhard zeigt Eisen- und Stahl-Plastiken Gebhards entlang des Weges von der Ortsmitte zum Museum, er ist ganzjährig zugänglich.

V budově školy postavené kolem roku 1900 v lidovém stylu zřídila obec ve spolupráci s umělcem Ludwigem Gebhardem, který se narodil v Tiefenbachu, muzeum jeho děl. Gebhard (1933–2007) patřil především díky svým barevným linorytům k předním grafikům současného umění. Díky svému inovativnímu obrazovému a formálnímu jazyku získal mezinárodní uznání a jeho díla jsou zastoupena ve veřejných sbírkách (Pinakotéka moderního umění, Mnichov; Albertina, Vídeň; Muzeum mědirytin, Basilej atd.). Expozice muzea představuje Gebhardovy ruční kresby, malby, barevné linoryty, leptané grafiky a sochy, stejně jako textilní díla podle jeho návrhů. Sochářská stezka Ludwiga Gebharda představuje Gebhardovy sochy ze železa a oceli podél cesty z centra města k muzeu a je přístupná po celý rok.

**Ganzjährig öffentlich zugänglich**  
**Skulpturenweg mit 13 Stahl- und Eisenplastiken Ludwig Gebhards entlang des Weges von der Ortsmitte zum Museum**  
**Celoročně veřejně přístupné**  
**Stezka soch s 13 ocelovými a železnými plastikami Ludwiga Gebharda podél cesty z centra města k muzeu**

**06.04. | Ostermontag 14 – 16 Uhr / Velikonoční pondělí 14 – 16 hod.**  
**Saisonbeginn**  
**Začátek sezóny**

**06.04. – 04.10.**  
**Ans Licht! Noch nie gezeigte Linolschnitte, Zeichnungen, Plastik und Keramik von Ludwig Gebhard**  
**Ausstellung zum 25-jährigen Bestehen des Museums Ludwig Gebhard**  
**Na světlo! Dosud nevystavené linoryty, kresby, sochy a keramika Ludwiga Gebharda**  
**Výstava k 25. výročí založení muzea Ludwiga Gebharda**

**25.09. / 19.00 – 21.00**  
**KoOpf Kunstnacht**  
**Musikabend und Film**  
**Noc umění KoOpf**  
**Hudební večer a film**

**weitere Termine auf [www.tiefenbach-opf.de](http://www.tiefenbach-opf.de)**  
**Další termíny na [www.tiefenbach-opf.de](http://www.tiefenbach-opf.de)**



Schützenstr. 7 · 93413 Cham · T. +49 9971 / 8579430 oder +49 9971 / 78218  
kultur@lra.landkreis-cham.de · [www.cham.de](http://www.cham.de)

**Öffnungszeiten 04.04.2026 - 06.01.2027:** Mi, Sa, Sonn- und Feiertage 14 – 17 Uhr, 1.11., 24./25.12. und 31.12. geschlossen · Gruppen auch nach Vereinbarung · Eintritt freiEintritt frei

Schützenstr. 7 · 93413 Cham · T. +49 9971/8579430 nebo +49 9971/78218

kultur@lra.landkreis-cham.de · [www.cham.de](http://www.cham.de)

otevírací doba: 04.04.2026 - 06.01.2027: st, so, ne a svátky 14 – 17 hodin a dle dohody, 1.11., 24./25.12. a 31.12. zavřeno – Vstup volný

Im ehemaligen Armenhaus zeigt das von Stadt und Landkreis Cham getragene Museum Malerei, Plastik und Papierarbeiten der Gruppe SPUR (1957–1965). Heimrad Prem (1934–1978), Helmut Sturm (1932–2008), Lothar Fischer (1933–2004) und HP Zimmer (1936–1992) arbeiteten als Gruppe SPUR zusammen, die einen wichtigen künstlerischen und mit ihrem Manifest auch theoretischen Beitrag zur Kunst der BRD nach 1945 leistete. Das Museum SPUR stellt in wechselnden Ausstellungen die international tätige Gruppe SPUR sowie ihren regionalen Bezug zur Oberpfalz vor und dokumentiert ihre Geschichte. Im Erdgeschoss des Armenhauses zeigt das Stadtarchiv heimatgeschichtliche Ausstellungen über Cham. In dem Antikriegsfilm „Die Brücke“ von Bernhard Wicki, 1959 in Cham gedreht, spielte das historische Armenhaus eine zentrale Rolle. Seit 1995 steht auf der Brücke die Eisenplastik „Großer geharnischter Sitzender“ von Lothar Fischer.

V bývalém chudobinci prezentuje muzeum, jehož zřizovatelem je město a okres Cham, malby, plastiky a papírové práce skupiny STOPA/SPUR (1957–1965). Heimrad Prem (1934–1978), Helmut Sturm (1932–2008), Lothar Fischer (1933–2004) a HP Zimmer (1936–1992) spolupracovali jako skupina SPUR, která dosáhla důležitého uměleckého a díky svému manifestu také teoretického přínosu pro umění Spolkové republiky Německo po roce 1945. Muzeum SPUR představuje v rámci svých střídajících se výstav mezinárodně působící skupinu SPUR a její regionální vztah k Horní Falcí a dále dokumentuje její historii. V přízemí chudobince prezentuje Městský archiv vlastivědnou výstavu o Chamu. V protiválečném filmu „Most / Die Brücke“ Bernharda Wickiho, natočeného v roce 1959 v Chamu, hrál historický chudobinec ústřední roli. Od roku 1995 stojí na mostě železná plastika „Velká obrněná sedící postava / Großer geharnischter Sitzender“ Lothara Fischera.

**15.04.2026 – 06.01.2027**

**Ausstellung des Stadtarchivs Cham im Erdgeschoss  
Cham im Wandel. Stadtbild zwischen Gestern und Heute  
Výstava městského archivu Cham v přízemí  
Cham v proměně. Obraz města mezi včerejškem a dneškem**

**04.04.2026 – 06.01.2027**

**Neue Dauerausstellung des Stadtarchivs Cham  
Cham und der Film „Die Brücke“  
Nová stálá výstava městského archivu Cham  
Cham a film „Most“**

**17.05. / 14.00 – 17.00**

**Internationaler Museumstag / Mezinárodní den muzeí**

**09.09. / 14.00 – 17.00**

**Aktionstag „Mit den Großeltern unterwegs in den Museen“  
Akční den „S prarodiči na výletě do muzeí“**

**13.09. / 14.00 – 17.00**

**Tag des offenen Denkmals im Armenhaus  
Den otevřených památek v chudobinci**

**25.09. / 18.00 – 20.00**

**KoOpf Kunstnacht im Museum SPUR  
19 Uhr Vortrag Dr. Bärbel Kleindorfer-Marx:  
Das Malspiel der Gruppe SPUR  
Noc umění KoOpf v muzeu SPUR  
v 19 hodin přednáška Dr. Bärbel Kleindorfer-Marx:  
Malířská hra skupiny SPUR**

**Weitere Termine auf [www.cham.de](http://www.cham.de)**

**Další termíny na [www.cham.de](http://www.cham.de)**



Propsteistr. 46 · 93413 Cham · T. +49 9971 / 8579420  
cordonhaus@cham.de · [www.cordonhaus-cham.de](http://www.cordonhaus-cham.de)  
**Öffnungszeiten:** Mi – So (Feiertag) 14 – 17 Uhr · Do 14 – 19 Uhr und n.V.  
Karfreitag, 01.11., 24./25.12. und 31.12. geschlossen.  
Sommerpause: 10.08. – 11.09.2026, Eintritt frei.

Propsteistr. 46 · 93413 Cham · T. +49 9971 8579-420  
cordonhaus@cham.de · [www.cordonhaus-cham.de](http://www.cordonhaus-cham.de)  
**Otevírací doba:** st – ne (státní svátek) 14 – 17 hodin · čt 14 – 19 hodin a dle dohody  
Letní přestávka: 10. 8. – 11. 9. 2026. Vstup volný.

Die Städtische Galerie Cordonhaus Cham zählt seit über 40 Jahren zu den wichtigsten Kunstorten in Ostbayern. In Wechselausstellungen zeigt die Städtische Galerie das zeitgenössische Kunstschaffen sowohl regionaler Künstler von Rang als auch namhafter Künstler aus ganz Deutschland und macht mit spezifisch für das Haus kuratierten Ausstellungen auf sich aufmerksam.

Městská galerie Cordonhaus v Chamu patří již více než 40 let k nejvýznamnějším uměleckým místům ve východním Bavorsku. Ve střídajících se výstavách prezentuje galerie současnou uměleckou tvorbu významných regionálních umělců i renomovaných umělců z celého Německa a upozorňuje na sebe výstavami kurátorovanými speciálně pro tento dům.

**08.03. – 03.05., Eröffnung / vernisáž 07.03., 19.00**

„spielend“, Petra Amerell – Christian Heß,  
„hravě“, Petra Amerell – Christian Heß

**10.05. – 21.06., Eröffnung / vernisáž 09.05., 19.00**

Johannes Felder – Jess Walter

**17.05., 14-17.00**

**Führungen zum Internationalen Museumstag**

Prohlídky s průvodcem u příležitosti Mezinárodního dne muzeí

**23.05., 10:30**

„Handwriting the Constitution“ - von Morgan O'Hara, NY, initiiert und von Annegret Hoch und Elisabeth Strasser in Cham realisiert  
Marktplatz Cham, Rathaus: Anlässlich des 76. Geburtstages des Grundge-

setzes erwartet die Stadt Cham ein ganz besonderes Projekt.

**Die Idee dahinter: Das Grundgesetz der Bundesrepublik Deutschland in Auszügen mit der Hand auf Papier schreiben, um den Wert unserer Grundrechte zu begreifen und wertzuschätzen.**

„Handwriting the Constitution“ – iniciováo Morganem O'Harou, NY, realizováno Annegret Hoch a Elisabeth Strasser v Chamu  
Tržiště Cham, radnice: U příležitosti 76. výročí přijetí Ústavy čeká město Cham velmi zvláštní projekt. Myšlenka projektu: ručně napsat na papír výňatky z Ústavy Spolkové republiky Německo, abychom pochopili a ocenili hodnotu našich základních práv.

**28.06. – 09.08. / 27.06., 19.00 Eröffnung mit Christoph Tannert**

vernissáž s Christophem Tannertem

„Festkörperbetrachtung“, Roland Boden

„Pozorování pevných látek“, Roland Boden

**28.06.**

„Spät-Lese“ im Hof des Cordonhauses Cham

**17.00 Führung in der Ausstellung Roland Boden „Festkörperbetrachtung“**

**18.00 Spätlese mit Lesung und Musik**

„Pozdní čtení“ na dvoře Cordonhausu Cham

**17.00 Prohlídka výstavy Rolanda Bodena „Pozorování pevných látek“**

**18.00 Pozdní čtení s hudbou**

**01.07. – 30.07.**

Museumspädagogisches Programm für Schulklassen mit Workshops zur

Ausstellung „Festkörperbetrachtung“ / Muzejní vzdělávací program pro školní třídy s workshopy k výstavě „Pozorování pevných látek“

**25.09., 18-22 Uhr**

KoOPF Kunstnacht im Cordonhaus / Noc umění KoOPF v Cordonhaus

Weitere Termine auf [www.cordonhaus-cham.de](http://www.cordonhaus-cham.de)

Další termíny na [www.cordonhaus-cham.de](http://www.cordonhaus-cham.de)



**Stadtgalerie ALTE FEUERWACHE im Stadtmuseum Amberg**

Der Eingang erfolgt grundsätzlich über das Stadtmuseum.

Zeughausstraße 18 · 92224 Amberg · T. +49 9621 / 101284

stadtgalerie@amberg.de · [www.stadtmuseum-amberg.de](http://www.stadtmuseum-amberg.de)

**Öffnungszeiten:** Di – Fr. 11 – 16 Uhr, Sa – So 11 – 17 Uhr

Městská galerie STARÁ POŽÁRNÍ STANICE v Městském muzeu Amberg

(vstup přes Městské muzeum)

Zeughausstraße 18 · 92224 Amberg · T. +49 9621 101 284

stadtgalerie@amberg.de · [www.stadtmuseum-amberg.de](http://www.stadtmuseum-amberg.de)

**Otevírací doba:** út – pá 11 – 16 hodin, so – ne 11 – 17 hodin

Die Stadtgalerie ALTE FEUERWACHE im Stadtmuseum Amberg ist ein städtischer Ausstellungsraum mit rund 170 m<sup>2</sup> Fläche für Ausstellungen im Bereich der bildenden Kunst. Der Schwerpunkt der Ausstellungen liegt dabei auf Zeitgenössischer Kunst aus Ostbayern. Die niveauvolle Darstellung reicht von Malerei, Grafik, Plastik, Objekt, Fotografie, Neue Medien bis hin zur Installation. Jährlich finden ca. fünf Wechselausstellungen statt.

Městská galerie ALTE FEUERWACHE / STARÁ POŽÁRNÍ STANICE v Městském muzeu Amberg jsou městské výstavní prostory s plochou cca 170 m<sup>2</sup> pro výstavy z oblasti výtvarného umění. Výstavy se zaměřují na moderní umění z Východního Bavorska. Tato vysoce kvalitní expozice přitom sahá od malířství, grafiky, plastiky, objektů, fotografie, nových médií až po instalace. Ročně se koná cca sedm výstav.

**29.01. – 12.04.**

**"Ariadne Projekt", Hanna Regina Uber und Belle Shafir**

**29.04. – 12.07**

**Sparda-Bank-Kunstpreis Amberg 2025**

**Cena Sparda-Bank-Kunstpreis Amberg 2025**

**Theresa Eberl, Stefan Leitner, Luis Weiland**

**23.07. – 08.11.**

**"Im breiten Spektrum des Lebens", Gerd Dollhopf**

**„V širokém spektru života“, Gerd Dollhopf**

**25.09., 18.00 – 22.00**

**KoOPF Kunstnacht / Noc umění KoOPf**

**19.11.2026 – 10.01.2027**

**53. Jahresausstellung**

**Gruppe Amberger Künstler**

**53. výroční výstava**

**Skupina umělců z Ambergu**



## Verein der Freunde der Glyptothek Etsdorf Oberpfalz e.V.

Rangersgaß 21 · 92272 Etsdorf · T. +49 172 / 9645228

koch@tempel-museum.de · [www.tempel-museum.de](http://www.tempel-museum.de)

**Öffnungszeiten:** Di – So 10 – 17 Uhr und n.V., Okt. – Ende April: nur nach Vereinbarung

Spolek přátel Glyptotéky Etsdorf Oberpfalz e.V.

Rangersgaß 21 · 92272 Etsdorf · T. +49 172 964 52 28

koch@tempel-museum.de · [www.tempel-museum.de](http://www.tempel-museum.de)

**Otevírací doba:** Út – ne 10 – 17 hod. a dle dohody, Říjen – konec března pouze dle dohody

Den thematischen Mittelpunkt bildet das bürgerschaftlich initiierte Gemeinschaftsprojekt „GLYPTOTHEK Etsdorf“. Ein Symbol für 2500 Jahre Demokratie und Bürgersinn in Sichtweite der Europastraße E 50 (A6) Paris-Prag. Dauerhaft soll hier das Thema EUROPA und der „Europäische Gedanke“ einen kreativen und künstlerischen Ort finden. Im TEMPEL-MUSEUM werden Hintergründe, Themen und Bezüge mit großformatigen Bildern, Infotafeln, Filmen, Animationen und Veranstaltungen vermittelt. Es gibt Sonderausstellungen, Vorträge, Musik-, Kabarettveranstaltungen und Kinderprogramm.

Tematickým středobodem je společný projekt "GLYPTOTHEK Etsdorf", který iniciovali občané. Symbol 2500 let demokracie a občanského ducha na dohled od evropské silnice E 50 (A6) Paříž-Praha. Téma EVROPY a "evropské myšlenky" zde najde trvalé tvůrčí a umělecké místo. V CHRÁMOVÉM MUZEU jsou zázemí, témata a odkazy zprostředkovány velkoformátovými fotografiemi, informačními tabulemi, filmy, animacemi a akcemi. Konají se zde speciální výstavy, přednášky, hudební a kabaretní akce a program pro děti.

**09.05.25, 14.00**

**Europatag auf der Anhöhe bei Etsdorf.**

**Einweihung des Europa-Tempels "Glyptothek Etsdorf"**

**Den Evropy na kopci u Etsdorfu.**

**Slavnostní otevření evropského chrámu „Glyptotéka Etsdorf“**

**"Aphaia-Tempel auf Ägina", Fotografien von Richard Berndt auf dem Tempelgelände**

**„Chrám Aphaia na ostrově Ägina“, fotografie Richarda Berndta v areálu chrámu**

**10.05. – 3.10., Vernissage / vernisáž 09.05., 18.00**

**"EUROPA – Gedanken und Bilder" von Helme Heine, im Tempel-Museum**

**Der Europa-Werkzyklus entstand im Jahr 2025 und wird im Tempel-Museum Etsdorf erstmals zu sehen sein. Es wird ein Buch mit allen Zeichnungen und Texten geben.**

**„EVROPA – myšlenky a obrazy“ od Helme Heine, v chrámovém muzeu  
Cyklus děl o Evropě vznikl v roce 2025 a bude poprvé k vidění v chrámovém muzeu v Etsdorfu. Vyjde kniha se všemi kresbami a texty.**

**3.10., 11.00**

**"3. Oktober – Deutschland singt und klinget" | „3. října - Německo zpívá a zní“**

Infos unter: [3oktober.org](http://3oktober.org).

Info na adrese: [3oktober.org](http://3oktober.org)

Allgemeine Informationen zum Netzwerk KoOpf und Links zu den Institutionen finden Sie unter:

[www.koopf.de](http://www.koopf.de)

Všeobecné informace o kooperaci KoOpf

a odkazy na instituce naleznete na:

[www.koopf.de](http://www.koopf.de)

## JAHRESPROGRAMM 2026 PROGRAM NA ROK 2026

Art Centrum GALERIE 4, Cheb  
Badehaus Maiersreuth, Maiersreuth  
Centrum Bavaria Bohemia, Schönsee  
Galerie bratří Špillarů, Domažlice  
Galerie Klatovy / Klenová  
Galerie im Woferlhof, Bad Kötzing  
HAUSFLUSS e.V., Neustadt WN  
Internat. Keramikmuseum, Weiden  
Kulturwerkstatt Kalmreuth/  
Kunstabau Weiden  
KUNSTbeTRIEB, Cham  
KUNSTPARTNER Adlmannstein  
Kunstverein FREIRAUM, Furth im Wald  
Kunstverein Pertolzshofen  
Kunstverein Weiden  
LUFTMUSEUM, Amberg  
Museum Ludwig Gebhard, Tiefenbach  
Museum SPUR, Cham  
Städtische Galerie Cordonhaus, Cham  
Stadtgalerie, Amberg  
Tempel-Museum, Etsdorf

### IMPRESSUM / KONTAKTY:

Beteiligte / Ansprechpartner des KoOpf-Jahresprogramms:

Kontaktní osoba programu KoOpf na rok 2026:

Wolfgang Herzer, [www.kunstvereinweiden.de](http://www.kunstvereinweiden.de)

Wilhelm Koch, [www.luftmuseum.de](http://www.luftmuseum.de)

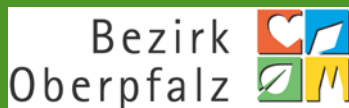
Gestaltung / Koordination, Grafika / koordinace [www.buero-wilhelm.de](http://www.buero-wilhelm.de)

Übersetzung / překlad:

Centrum Bavaria Bohemia (CeBB), David Vereš

Wir danken für die Unterstützung:

Děkujeme za podporu:



# Der richtige Rahmen bringt Ihre Kunst zur Geltung.



**boesner GmbH · Nürnberg**

Sprottauer Straße 37

90475 Nürnberg

Tel.: 0911/98862-0

[nuernberg@boesner.com](mailto:nuernberg@boesner.com)

**Öffnungszeiten:**

Mo. – Sa. 9.30 – 18.00 Uhr

Mi. 9.30 – 20.00 Uhr



**Kostenlose Parkplätze direkt vor unserem Geschäft**

## Alles, was Kunst braucht.

# boesner

KÜNSTLERMATERIAL + EINRAHMUNG + BÜCHER

*Bayerns Energie  
kommt von Kraftwerken.  
Mit schöner Aussicht.*

Mit vielseitigen Solar-Lösungen  
der Bayernwerk-Gruppe.



**Zukunft machen wir. Hier.**  
[bayernwerk.de/zukunft](https://bayernwerk.de/zukunft)

**bayernwerk**

